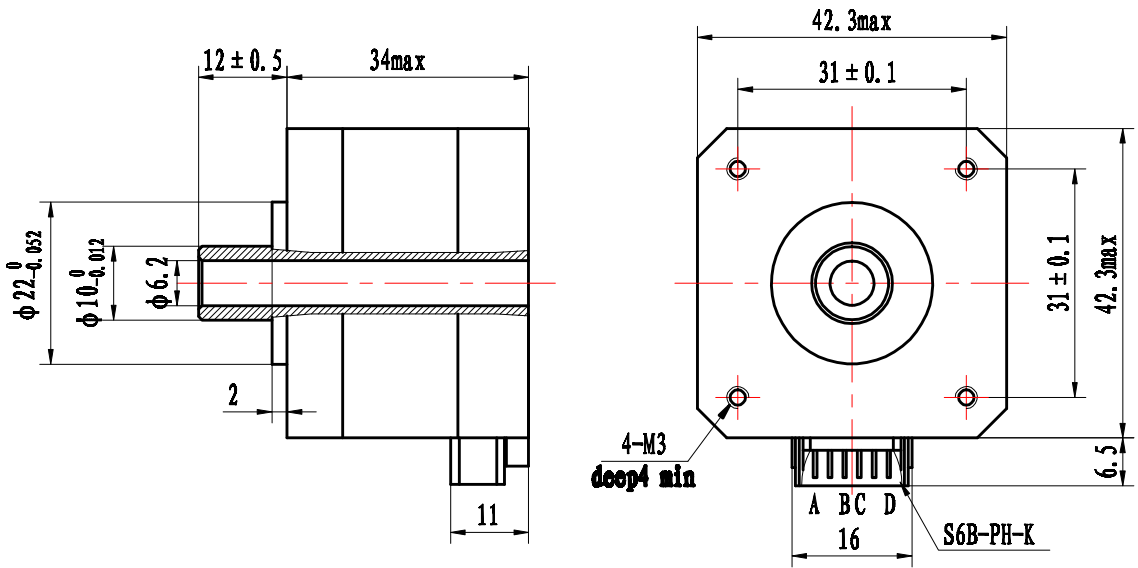


HYBRID STEPPING MOTOR 17HS1001-12K62

REV A

General specification		Electrical specification		Wiring diagram
Step angle	1.8°	Rated voltage	4.2V	
Number of phase	2	Rated current	1A	
Insulation resistance	100MΩmin. (500V DC)	Resistance per phase	4.2Ω ± 10%	
Insulation class	Class B	Inductance per phase	5mH ± 20%	
Rotor inertia	38g·cm ²	Holding torque	160mN.m	
Mass	0.2kg	Detent torque	12mN.m	

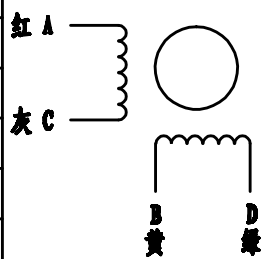


17HS1001-12K62

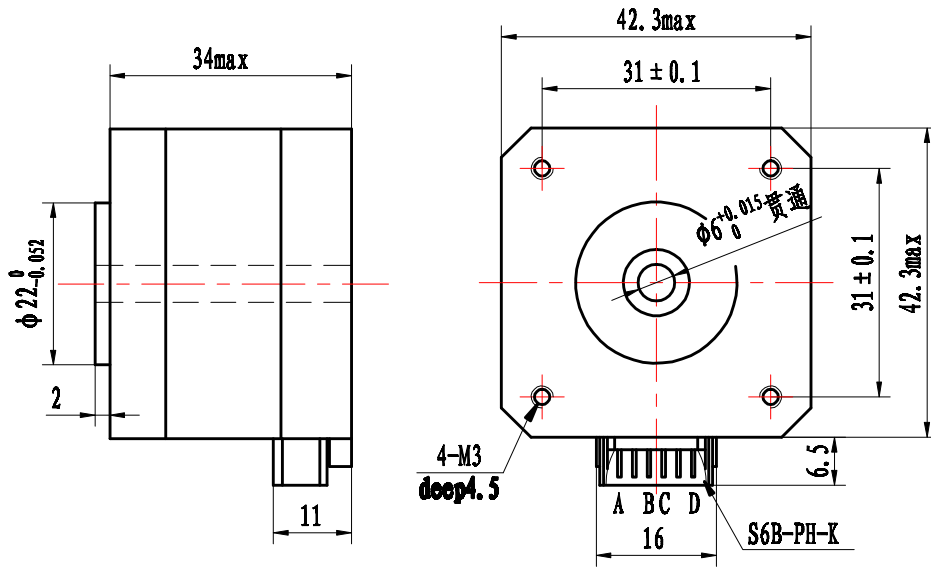
					格特威 NINGBO GETWELL MOTOR CO., LTD 17HS1001-12K62型步进电动机 规格书 GTW3.162.XXX		
标记	处数	更改文件号	签字	日期	图样标记	重量	比例
设计			标准化				
审核			批准		共 1 张		第 1 张
工艺			日期	2011.09.30			

HYBRID STEPPING MOTOR 17HS1003-K6

REV A

General specification		Electrical specification		Wiring diagram 
Step angle	1.8°	Rated voltage	12V	
Number of phase	2	Rated current	0.4A	
Insulation resistance	100MΩmin. (500V DC)	Resistance per phase	39Ω ± 10%	
Insulation class	Class B	Inductance per phase	37mH ± 20%	
Rotor inertia	38g·cm ²	Holding torque	260mN·m	
Mass	0.2kg	Detent torque	12mN·m	

17HS1003-K6



					格特威 NINGBO GETWELL MOTOR CO., LTD 17HS1003-K6型步进电动机 规格书		
标记	处数	更改文件号	签字	日期	图样标记	重量	比例
设计			标准化				
审核			批准		GTW3.162.XXX		
工艺			日期	2012.05.23			