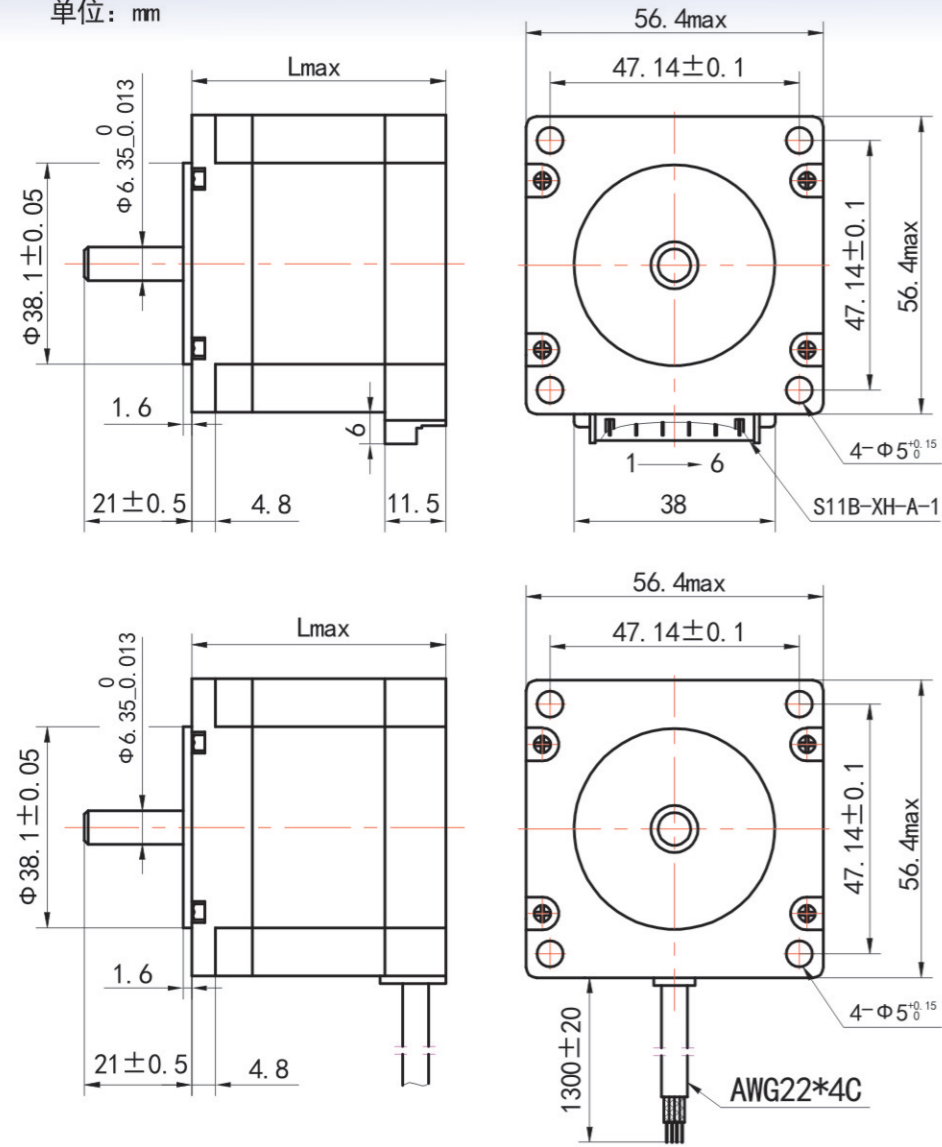


23HD SERIES 1.8°

外形尺寸 Figure dimensions

单位: mm



端口S11B-XH-A-1	
极性	1 2 3 4 5 6
双极性	A 空 C B 空 D
单极性	A 0 C B M D

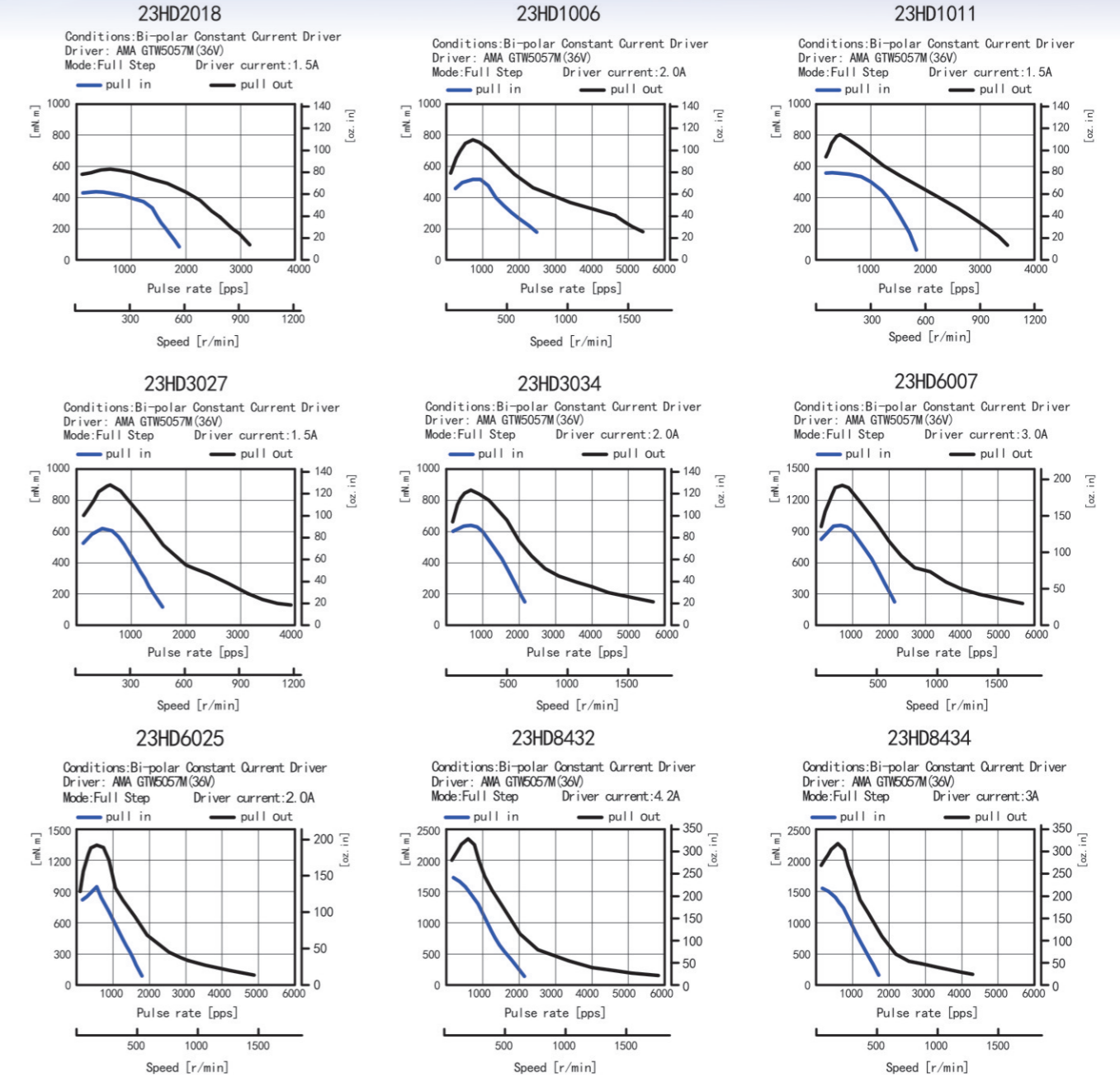
端口相序可以根据客户要求来进行排列。

端口出线 AWG22*4C	
极性	黑 绿 红 蓝
双极性	A C B D

出线的长度和对应的相序可以根据客户要求定做, 用户使用端也可以加各种型号的连接。

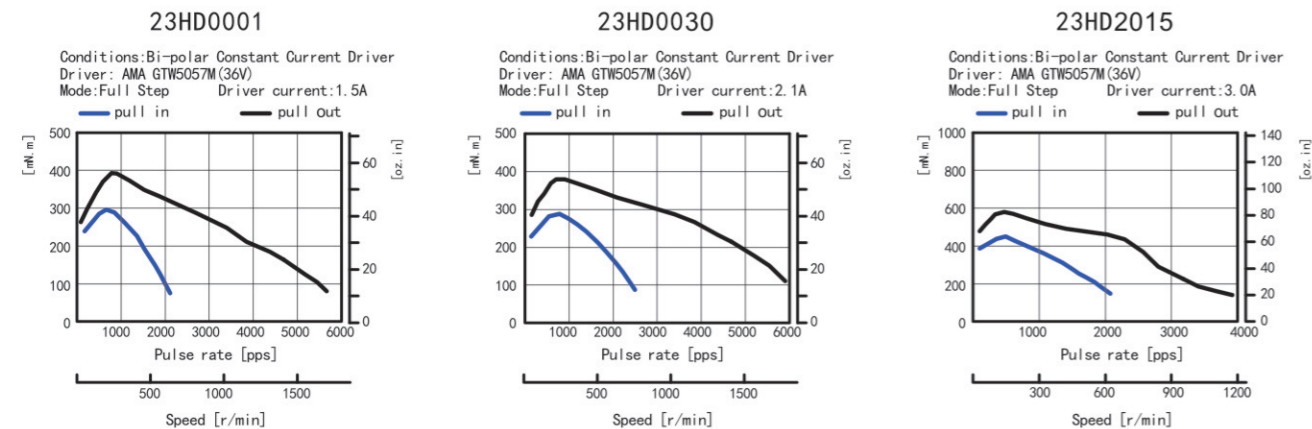
23HD SERIES 1.8°

转速·力矩曲线 Dynamic Torque Curves



转速·力矩曲线 Dynamic Torque Curves

● 双极性 Bi-polar



● 单极性 Uni-polar

